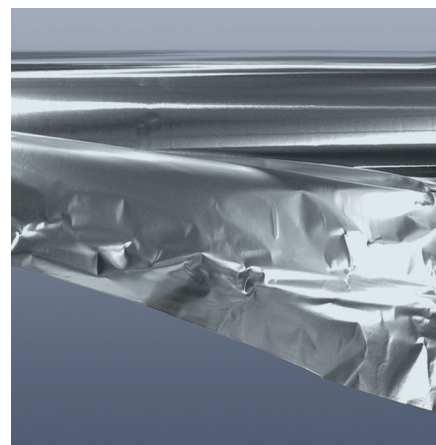


## Montagematerial

<p><b>KM-AF1000</b></p> <p>Aluminium-Folie Breite: 1000 mm Dicke: 0,05 mm temperaturbeständig bis 400°C - Meterware -</p> <p>Art.-Nr. 71000401</p>	<p><b>KM-AF500</b></p> <p>Aluminium-Folie Breite: 500 mm Dicke: 0,05 mm temperaturbeständig bis 400°C - Meterware -</p> <p>Art.-Nr. 71000402</p>
--	--

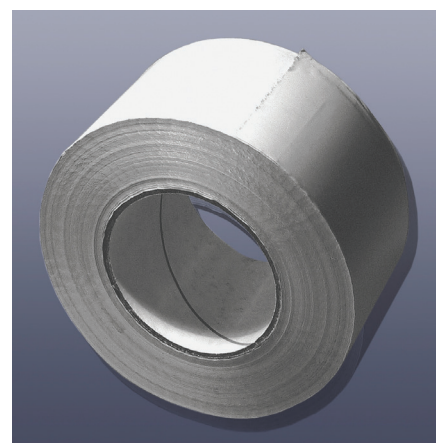


<p><b>KM-SSF600</b></p> <p>Edelstahl-Folie, Breite: 620 mm Dicke: 0,05 mm temperaturbeständig bis 800°C - Meterware -</p> <p>Art.-Nr. 71000410</p>	
--	--



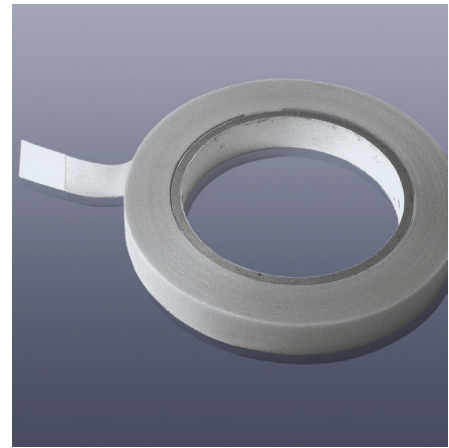
- zur besseren Wärmeverteilung bei Rohrbegleit- und Behälterbeheizungen
- als Trennschicht zwischen Isolierung und Heizung
- zwingend notwendig bei der Beheizung von Kunststoffröhren
- Meterware, kurze Längen nicht knitterfrei

<p><b>KM-AFT90</b></p> <p>Aluminium-Klebeband, Rollenlänge: 100 m Breite: 75 mm Dicke: 0,05 mm temperaturbeständig bis 90°C(Kleber)</p> <p>Art.-Nr. 71000101</p>	<p><b>KM-AFT150</b></p> <p>Aluminium-Klebeband, Rollenlänge: 50 m Breite: 75 mm Dicke: 0,05 mm temperaturbeständig bis 150°C(Kleber)</p> <p>Art.-Nr. 71000105</p>
--	---



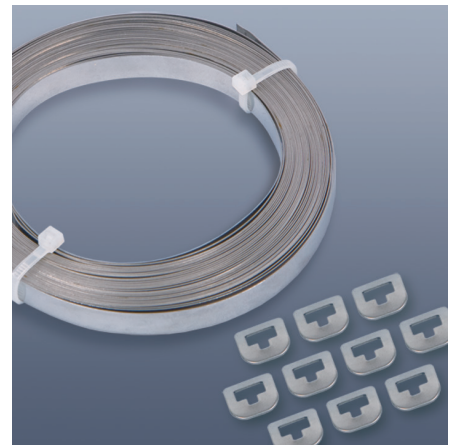
- zum ganzflächigen Überkleben bzw. Abdecken von Heizungen oder zur Befestigung bzw. Fixierung geeignet

<p><b>KM-GFT200</b></p> <p>Glasfaser-Klebeband  Rollenlänge: 50 m  Breite: 15 mm  temperaturbeständig  bis 200°C (Kleber)</p> <p>Art.-Nr. 71000151</p>	<p><b>KM-GFT204</b></p> <p>Glasfaser-Klebeband  Rollenlänge: 33 m  Breite: 40 mm  temperaturbeständig  bis 150°C (Kleber)</p> <p>Art.-Nr. 71000155</p>
--	--



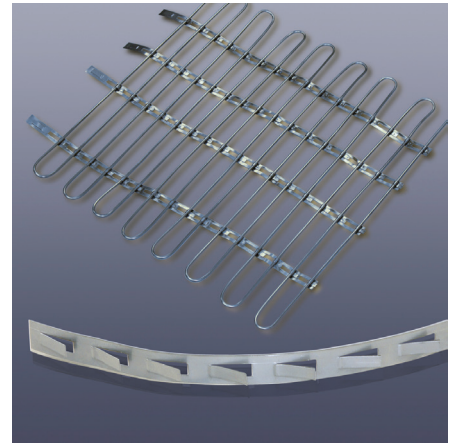
- zur Befestigung bzw. Fixierung von Heizbändern und Heizleitungen an Rohrleitungen oder Behältern

<p><b>KM-MFT</b></p> <p>Metallspannband  15 x 0,5 mm  Material: V2A  Rollenlänge: 10 m</p> <p>Art.-Nr. 71000210</p>	<p><b>KM-CL1</b></p> <p>Spannschloss  für Metallspannband  Material: V2A  Beutelinhalt: 50 Stück</p> <p>Art.-Nr. 71000301</p>
---	---



- zur Befestigung von mineralisierten Heizleitungen auf Rohre, Behälter, Ventile usw.

<p><b>KM-DMF</b></p> <p>Abstandsband  15 x 0,5 mm  Material V2A (1.4301)  - Meterware -</p> <p>Art.-Nr. 71000201  Art.-Nr. 71000202  Art.-Nr. 71000203</p>	<p><u>Verlegeabstand</u></p> <p>30 mm  40 mm  50 mm</p>
--	---



- Verlegehilfe und Fixierung von Heizleitungen und Heizbändern an zu beheizenden Flächen
- Das Abstandsband kann entweder angepunktet, angeschweisst oder mit Draht um den Behälter oder das Rohr befestigt werden

<p><b>KM-FK15</b></p> <p>Fühlerklemme  zur Befestigung eines Thermoelement ( Ø 1,5 mm)  an mineralisierten Heizleitungen</p> <p>Art.-Nr. 71000350</p>
---



**SAF Wärmetechnik GmbH**  
Weinheimer Str. 2a  
D-69509 Mörlenbach

**Tel. + 49 (0) 6209 797 96-0**  
**Fax + 49 (0) 6209 797 96-29**

**E-Mail: [info@saf-gmbh.de](mailto:info@saf-gmbh.de)**  
**Internet: [www.saf-gmbh.de](http://www.saf-gmbh.de)**